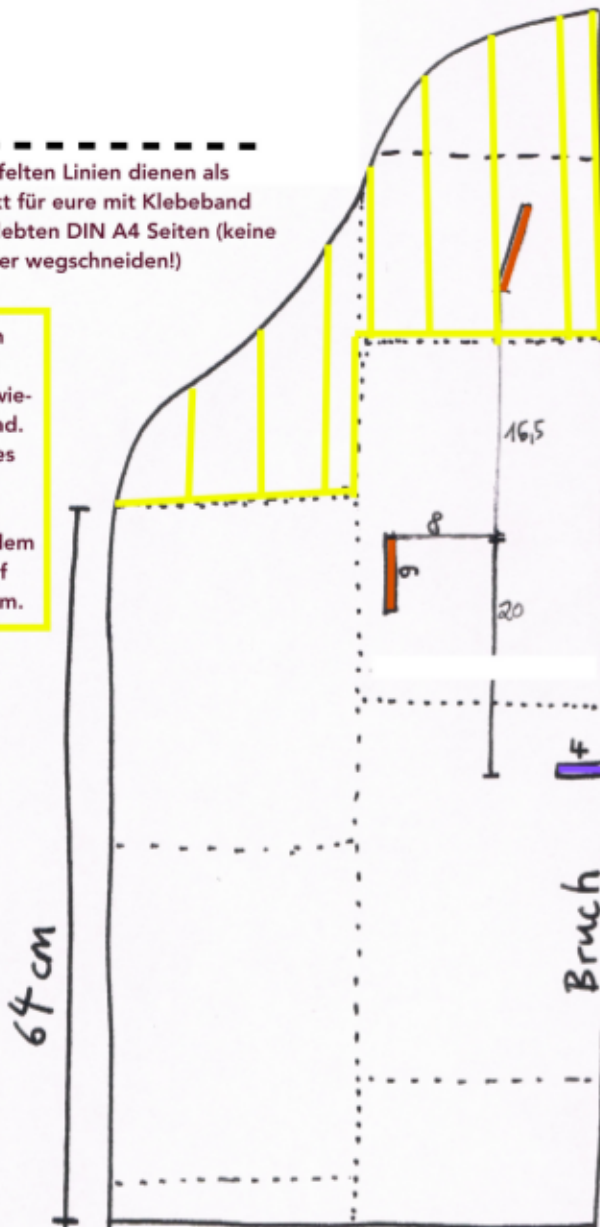


die getüpfelten Linien dienen als Anhaltspunkt für eure mit Klebeband zusammengeklebten DIN A4 Seiten (keine Ränder wegschneiden!)

den gelb markierten Bereich habt ihr als Schnittmuster auf lila-wie-liebe.de zum Download. Der Rest des Schnittes sind nach unten angeklebte DIN A4 Seiten. Die Länge (ab dem markierten Punkt auf Schnitt 2) beträgt 64cm.



diesen Teil am Ende abtrennen und für Zuschritt der Lasche verwenden

Schlitz 1 (+2) sind auf dem Schnittmuster eingezeichnet. Von dem Punkt, wo der Schlitz unten endet geht ihr 16,5 cm gerade nach unten und 8 cm nach links - dort ist die Stelle, wo Schlitz 3 (+4) beginnt und 6cm nach unten reicht.

Für Schlitz 5 messt ihr vom vorhin beschriebenen Ausgangspunkt an Schlitz 1 ganze 36,5 cm nach unten ab und wandert zum Bruchrand. Dort zeichnet ihr den 4cm langen Schlitz an (durch den Bruch ist er in Wirklichkeit 8cm lang).



Das Copyright dieser Skizze liegt bei „lila-wie-liebe.de“. Es ist ausdrücklich gestattet, Modelle nach diesem Schnittmuster für den privaten Gebrauch zu nähen, sowie unter Angabe des Erstellers (lila-wie-liebe.de) zu veräußern, sofern es sich um Kleinstserien in Handarbeit handelt.