

Kontroll-
quadrat
3 x 3 cm

Mütze
mit Knoten

Mütze
ohne Knoten

Mütze
1x aus dehnbarem
Oberstoff
0,75 cm Nahtzugabe enthalten

Knotenpuppe

Anzug
2x aus dehnbarem
Oberstoff
0,75 cm Nahtzugabe enthalten

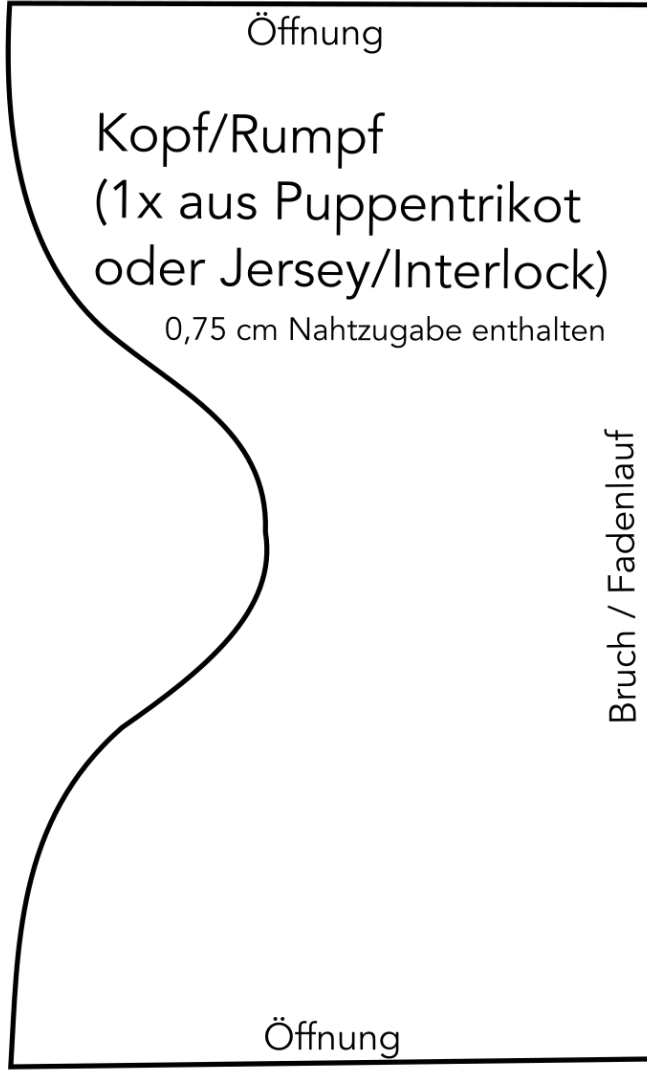
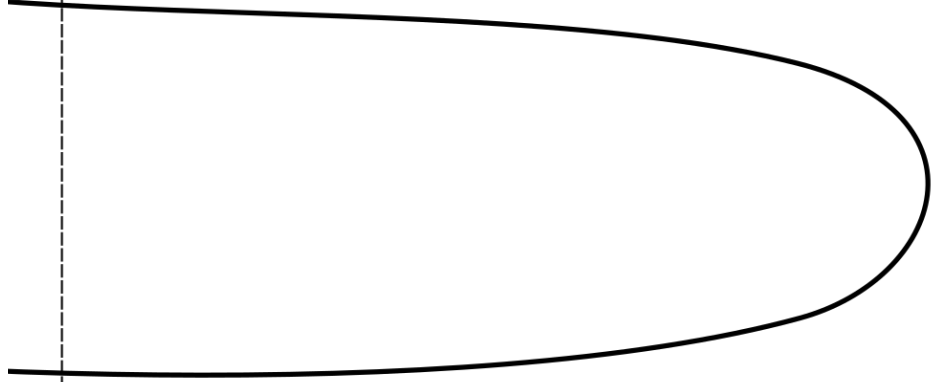


Bruch / Fadenlauf

Bruch / Fadenlauf

0,75 cm Nahtzugabe enthalten

Umschlag



Alle Rechte an Schnittmuster und Anleitung liegen bei Lila-wie-Liebe (Leonie Bittrich).
Es ist ausdrücklich gestattet, Modelle nach diesem Schnittmuster für den privaten Gebrauch zu nähen.
Eine Gewerbelizenz kann erworben werden.
Kopie, Ausgeben als Eigenes sowie Weitergabe oder -verkauf sind nicht gestattet.