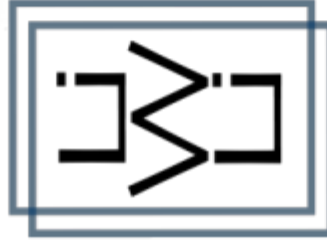


A

"Kleiner Bruder"
Outdoorhose für Kinder

Vorderteil
(2x aus Hauptstoff, gegengleich)



www.lila-wie-liebe.de

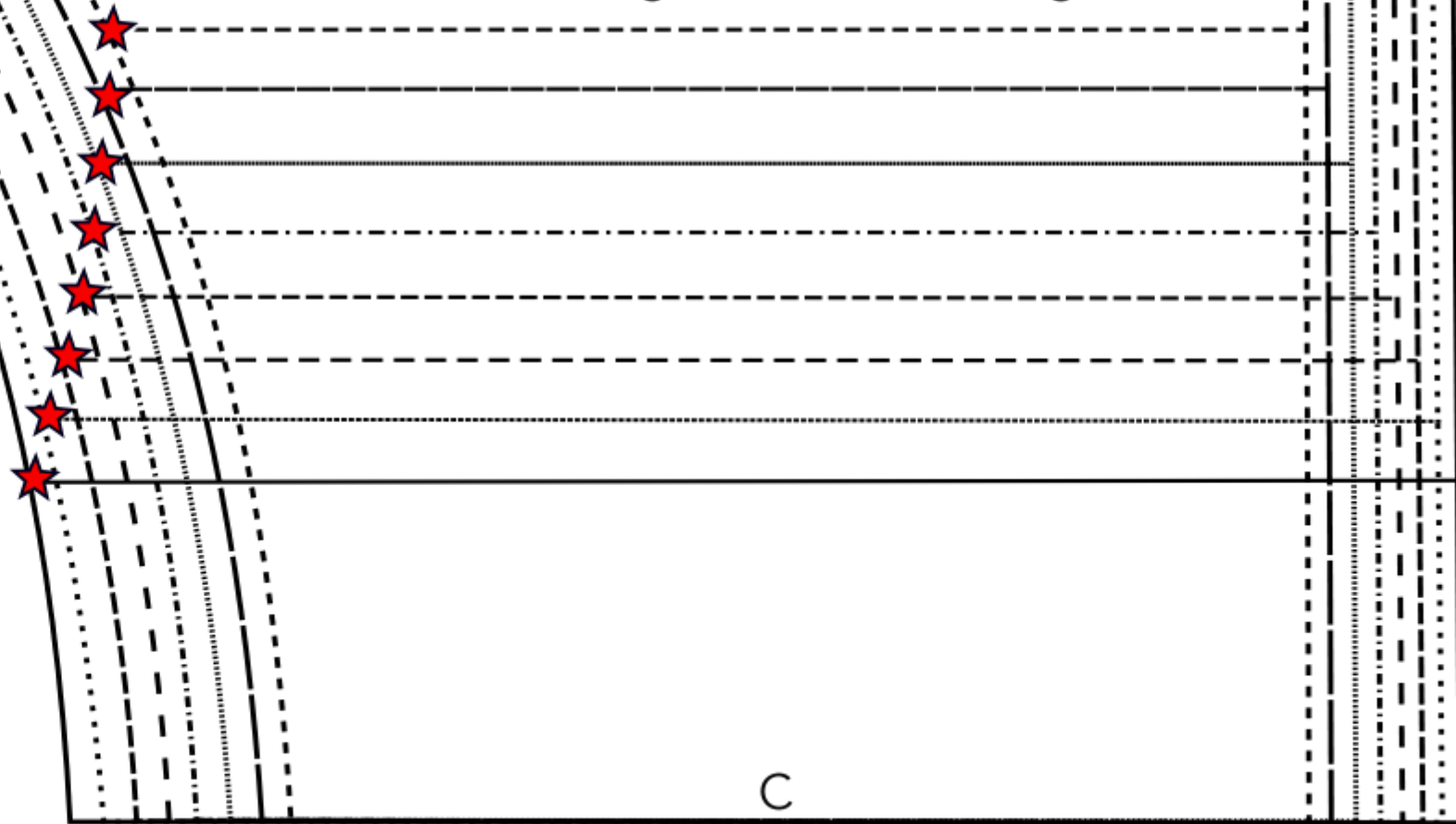
B

B

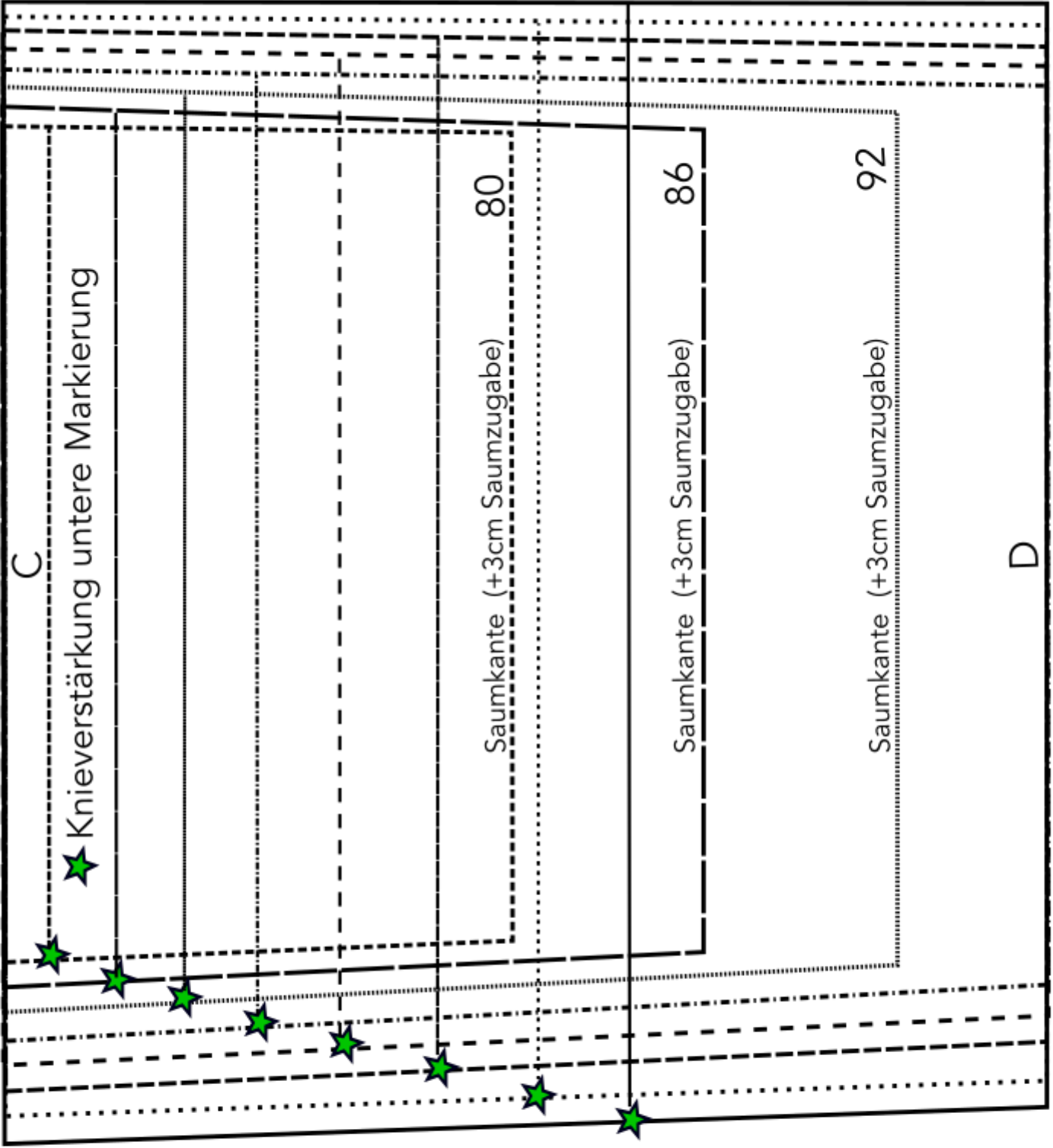
Alle Rechte an Schnittmuster und Anleitung liegen bei Leonie Bittrich (www.lila-wie-liebe.de). Es ist ausdrücklich gestattet, Modelle nach diesen Schnittmustern für den privaten Gebrauch zu nähen. Sie dürfen weder gewerblich genutzt noch kopiert und auch nicht als die eigenen ausgegeben oder gar weiterverkauft werden. Ausnahmegenehmigungen für Kleinunternehmer sind bei mir (nach dem Pay-what-you-want-Prinzip) erhältlich. Sehr gerne dürft ihr natürlich auf meine Anleitungen verlinken! Bei Fragen mailt an: info@lila-wie-liebe.de

Fadenlauf
↓

★ Knieverstärkung obere Markierung



C



C

★ Knieverstärkung untere Markierung

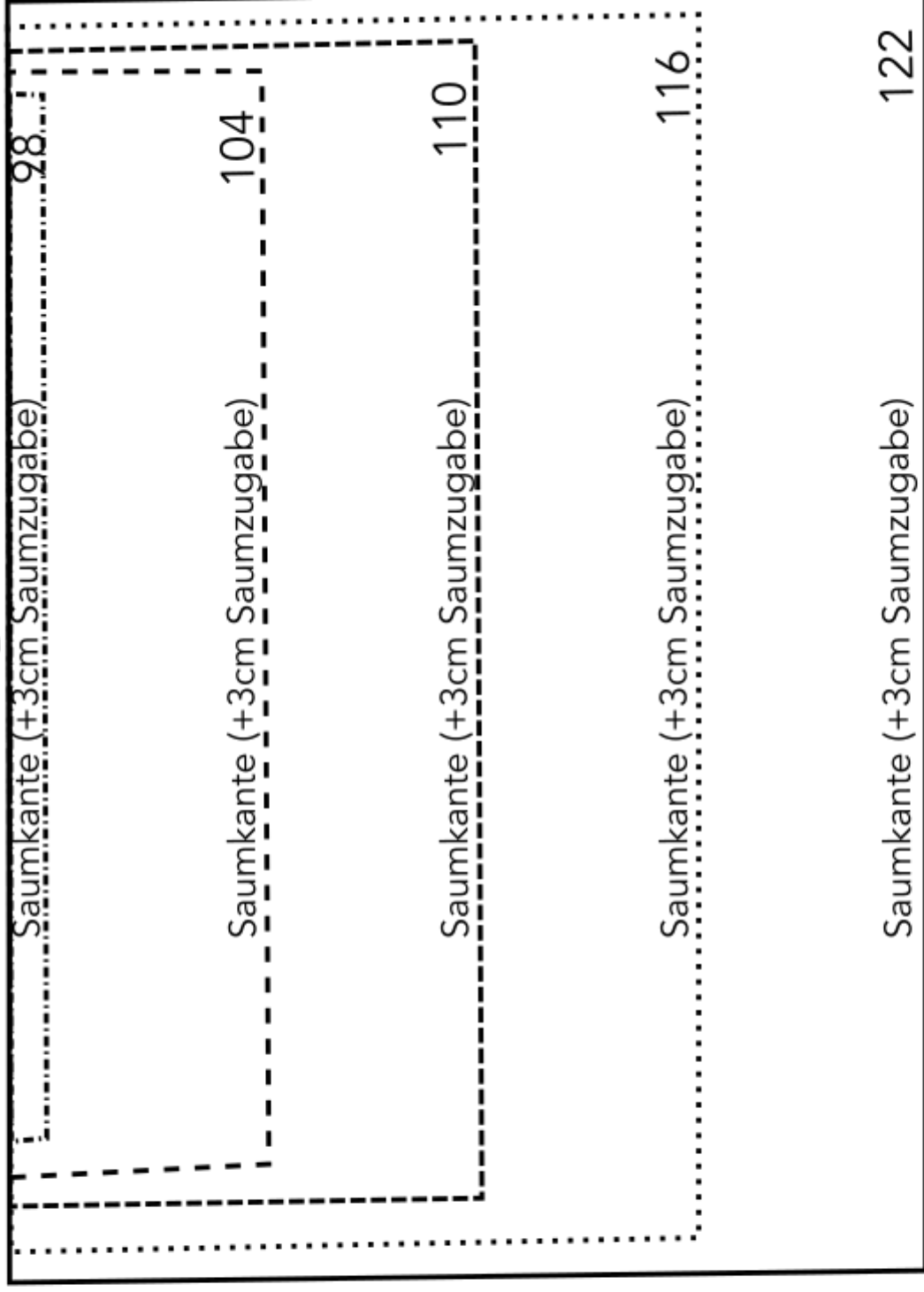
Saumkante (+3cm Saumzugabe) 80

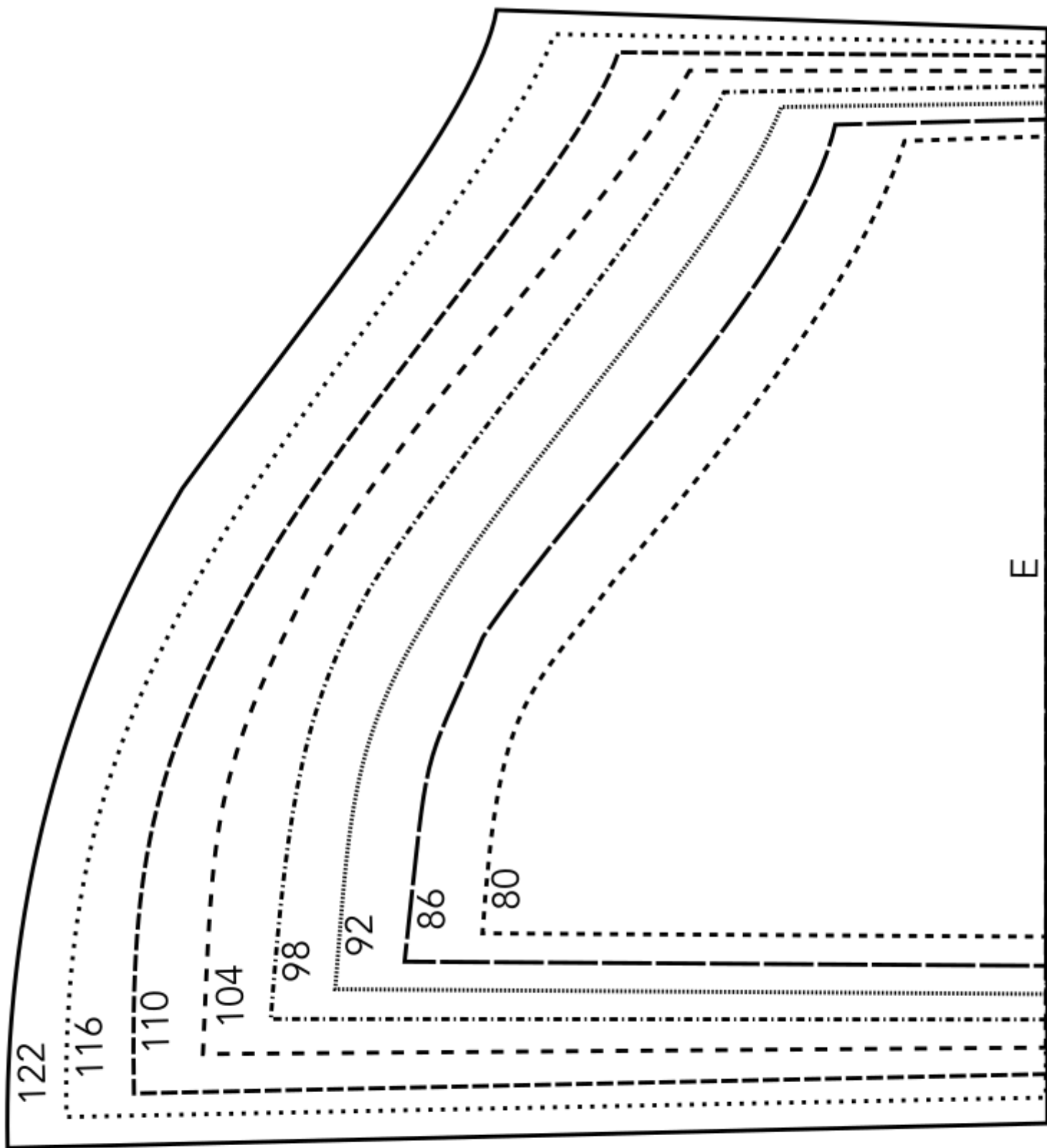
Saumkante (+3cm Saumzugabe) 86

Saumkante (+3cm Saumzugabe) 92

D

D





E

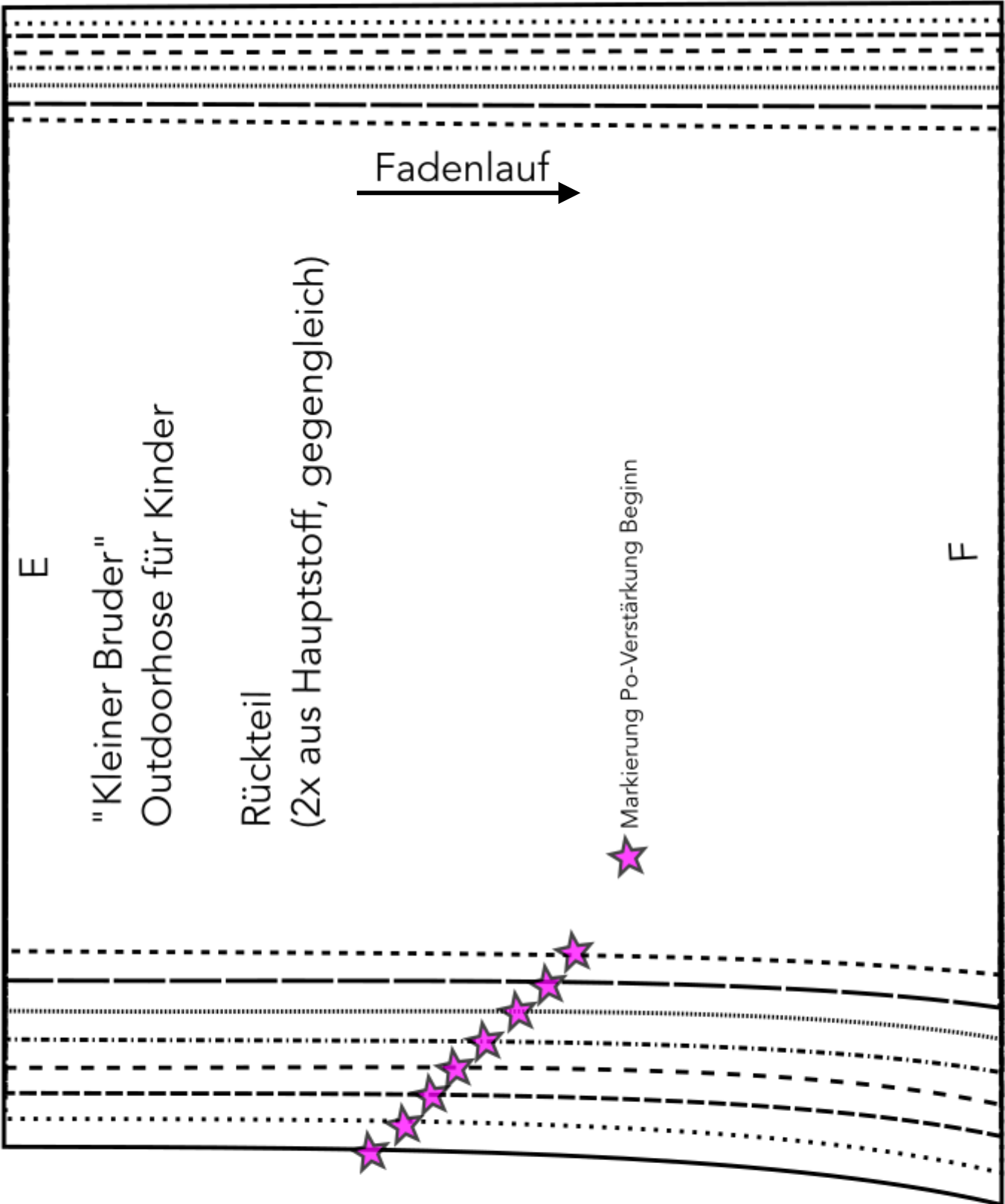
"Kleiner Bruder"
Outdoorhose für Kinder

Rückteil
(2x aus Hauptstoff, gegengleich)

Fadenlauf →

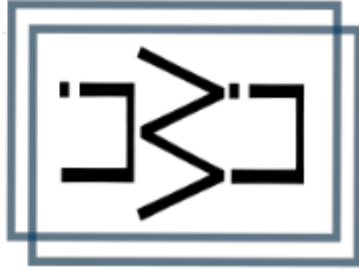
★ Markierung Po-Verstärkung Beginn

F



Hilfslinie Po-Verstärkung

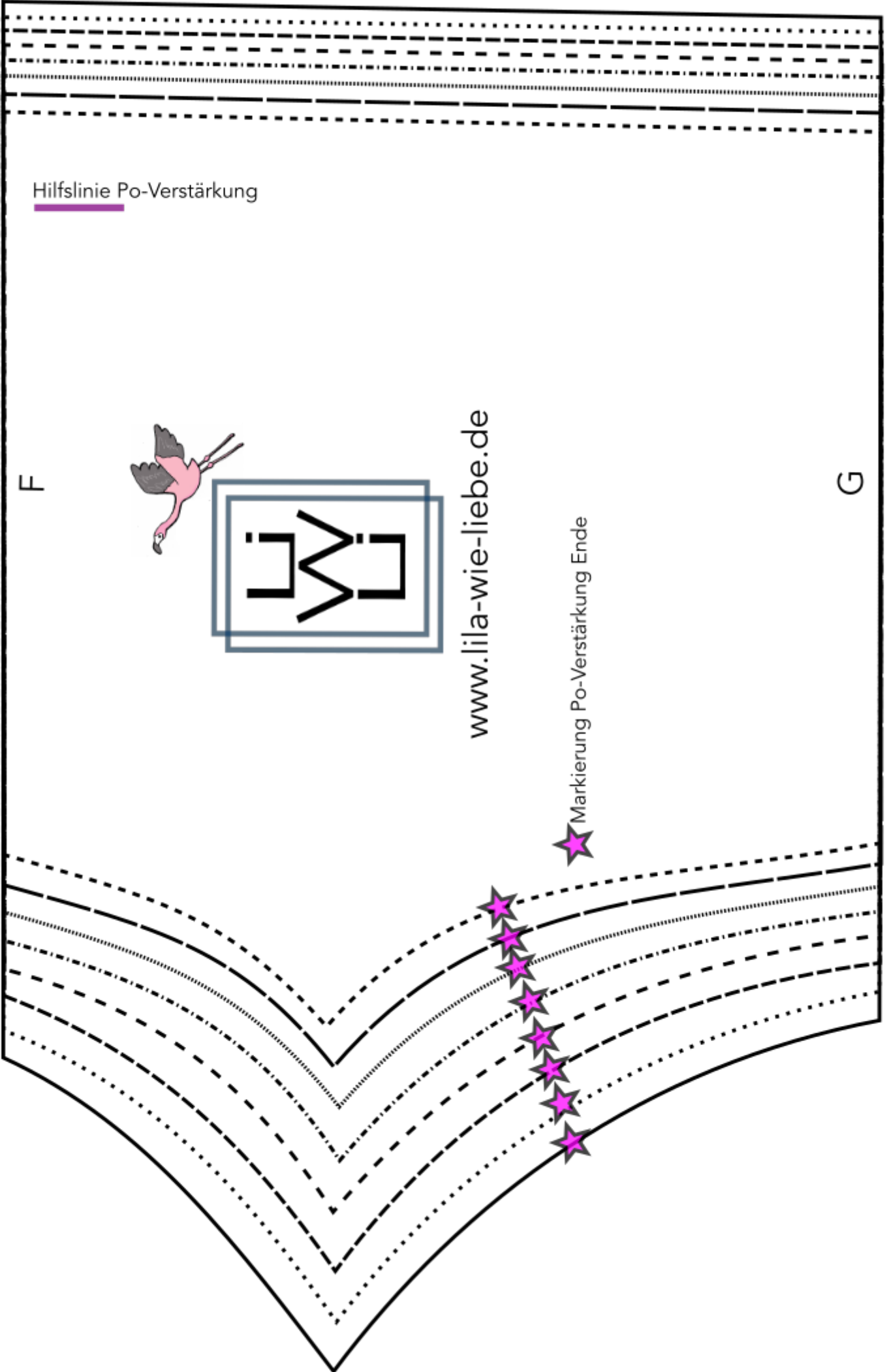
F

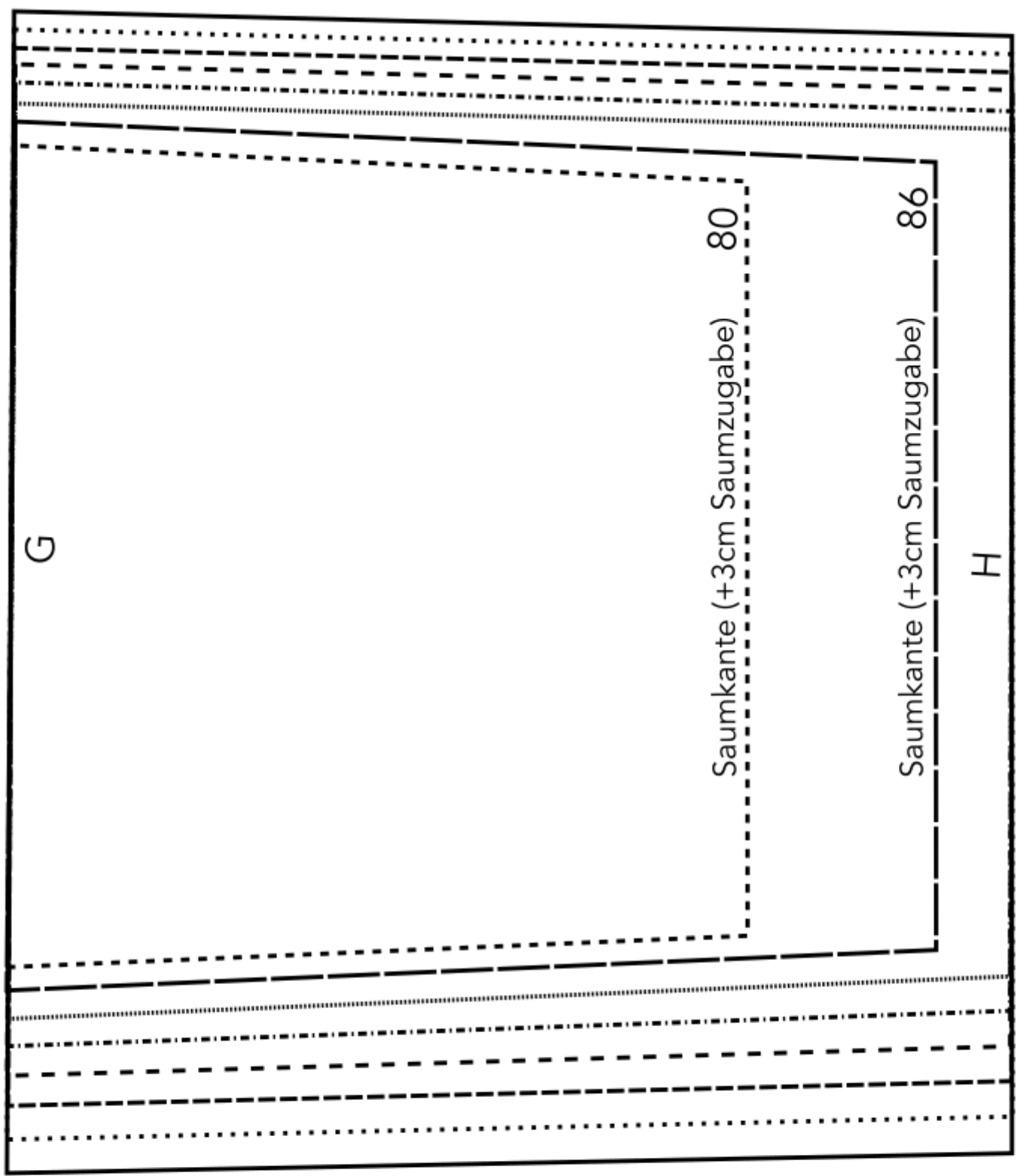


www.lila-wie-liebe.de

G

Markierung Po-Verstärkung Ende





G

Saumkante (+3cm Saumzugabe) 80

Saumkante (+3cm Saumzugabe) 86

H

