

Kontroll -
quadrat
3x3cm



Schnittmuster

Rucksack Maximi

Rückenteil (oben)

BRUCH

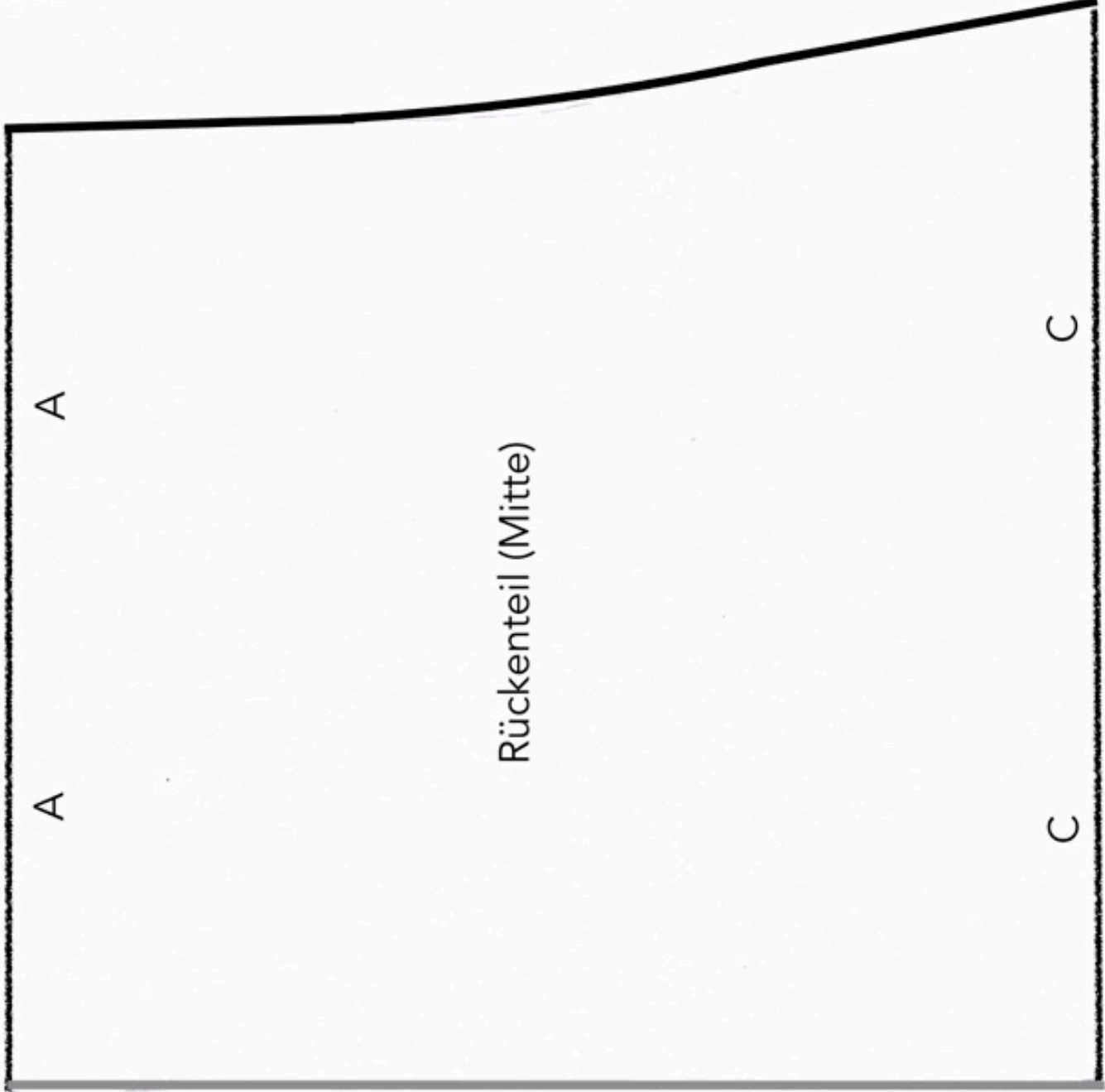
A

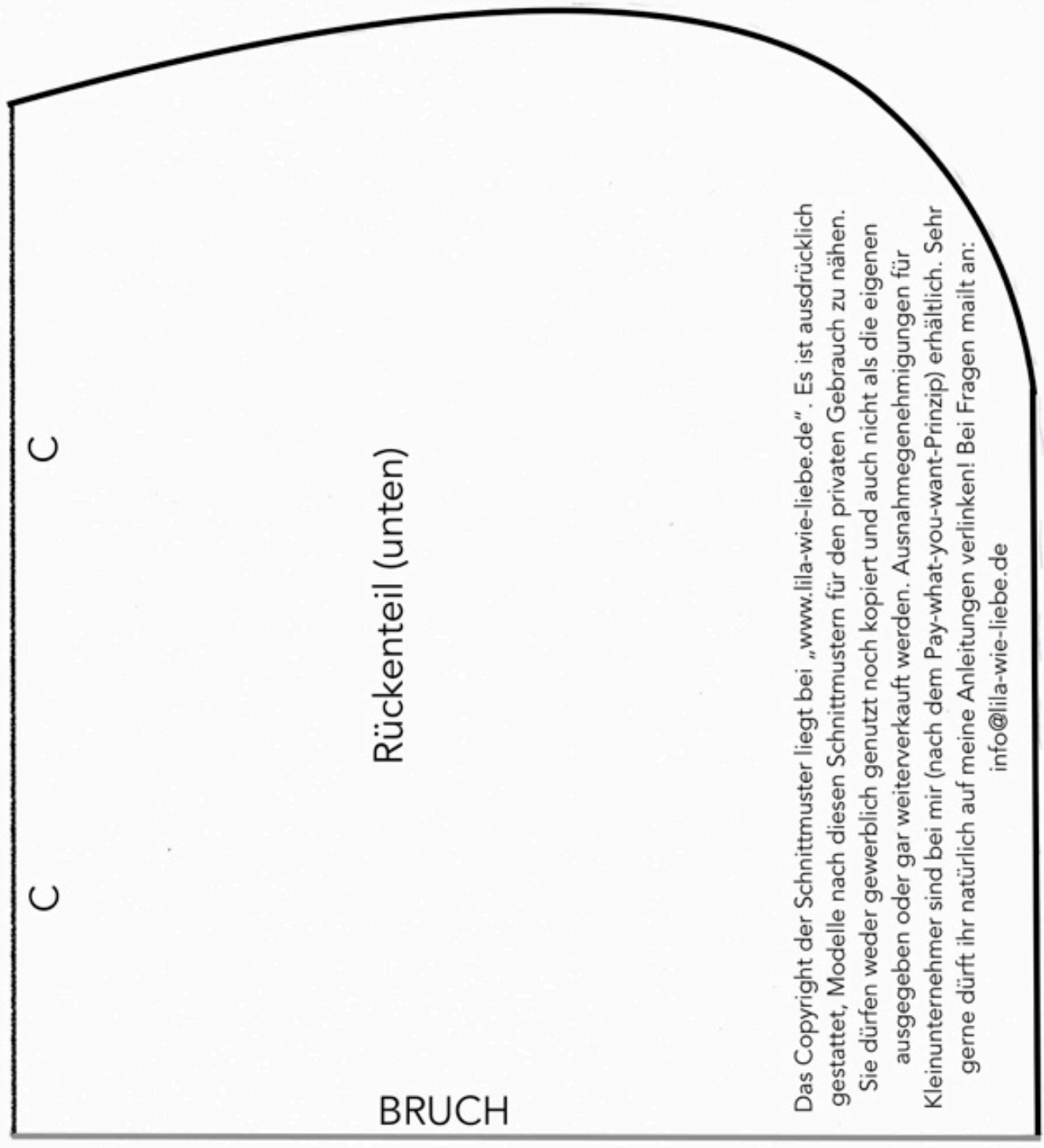
A

Träger 1



B





Rückenteil (unten)

BRUCH

Das Copyright der Schnittmuster liegt bei „www.lila-wie-liebe.de“. Es ist ausdrücklich gestattet, Modelle nach diesen Schnittmustern für den privaten Gebrauch zu nähen. Sie dürfen weder gewerblich genutzt noch kopiert und auch nicht als die eigenen ausgegeben oder gar weiterverkauft werden. Ausnahmegenehmigungen für Kleinunternehmer sind bei mir (nach dem Pay-what-you-want-Prinzip) erhältlich. Sehr gerne dürft ihr natürlich auf meine Anleitungen verlinken! Bei Fragen mailt an: info@lila-wie-liebe.de



Rucksack „Maximi“
www.lila-wie-liebe.de

BRUCH

Vorderteil (oberes Schnittteil)

Reißverschlusskante

E

E

Vorderteil (unteres Schnittteil, unten)

Reißverschlusskante

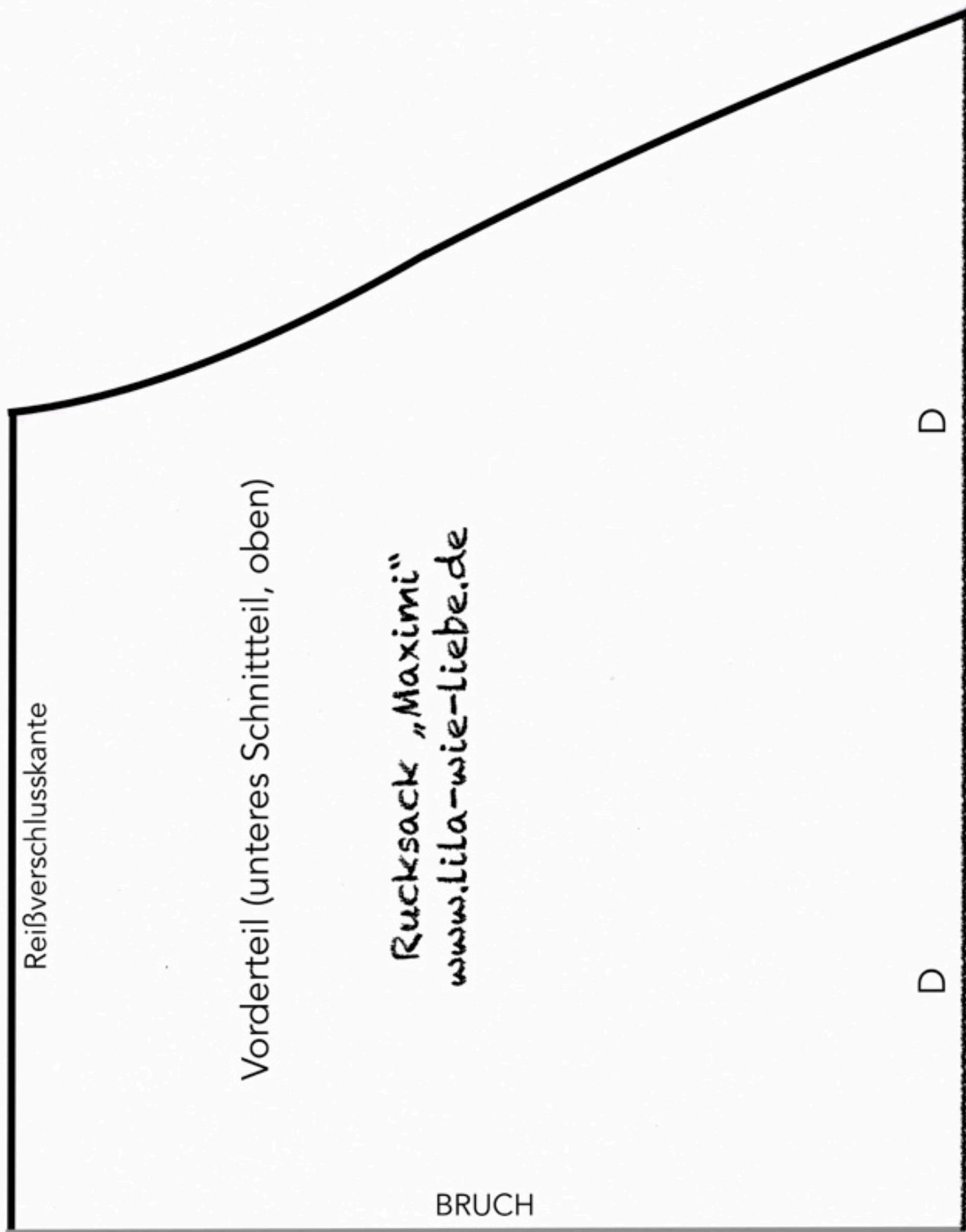
Vorderteil (unteres Schnittteil, oben)

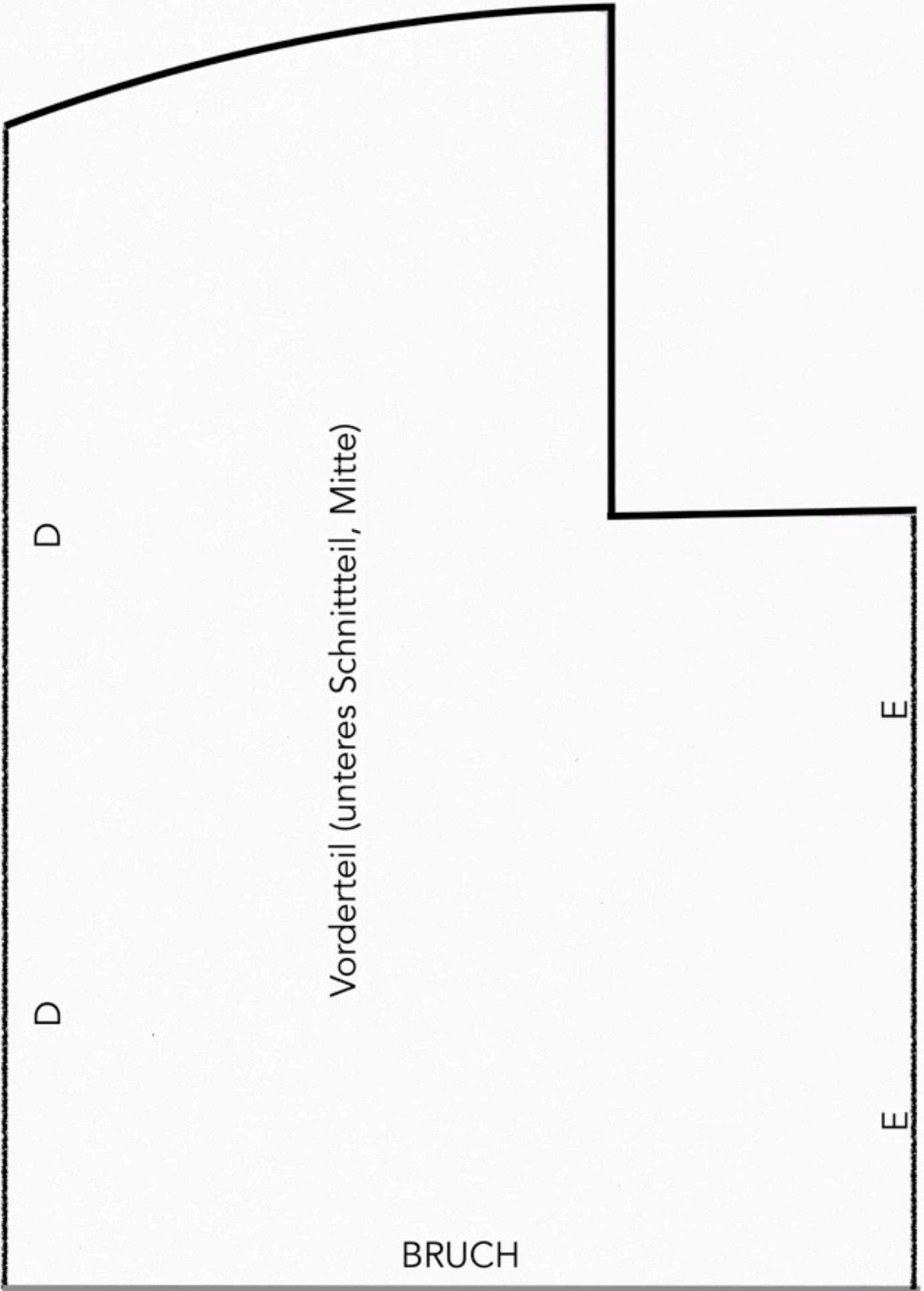
Rucksack „Maximi“
www.lila-wie-liebe.de

BRUCH

D

D





D

D

Vorderteil (unteres Schnittteil, Mitte)

BRUCH

E

E