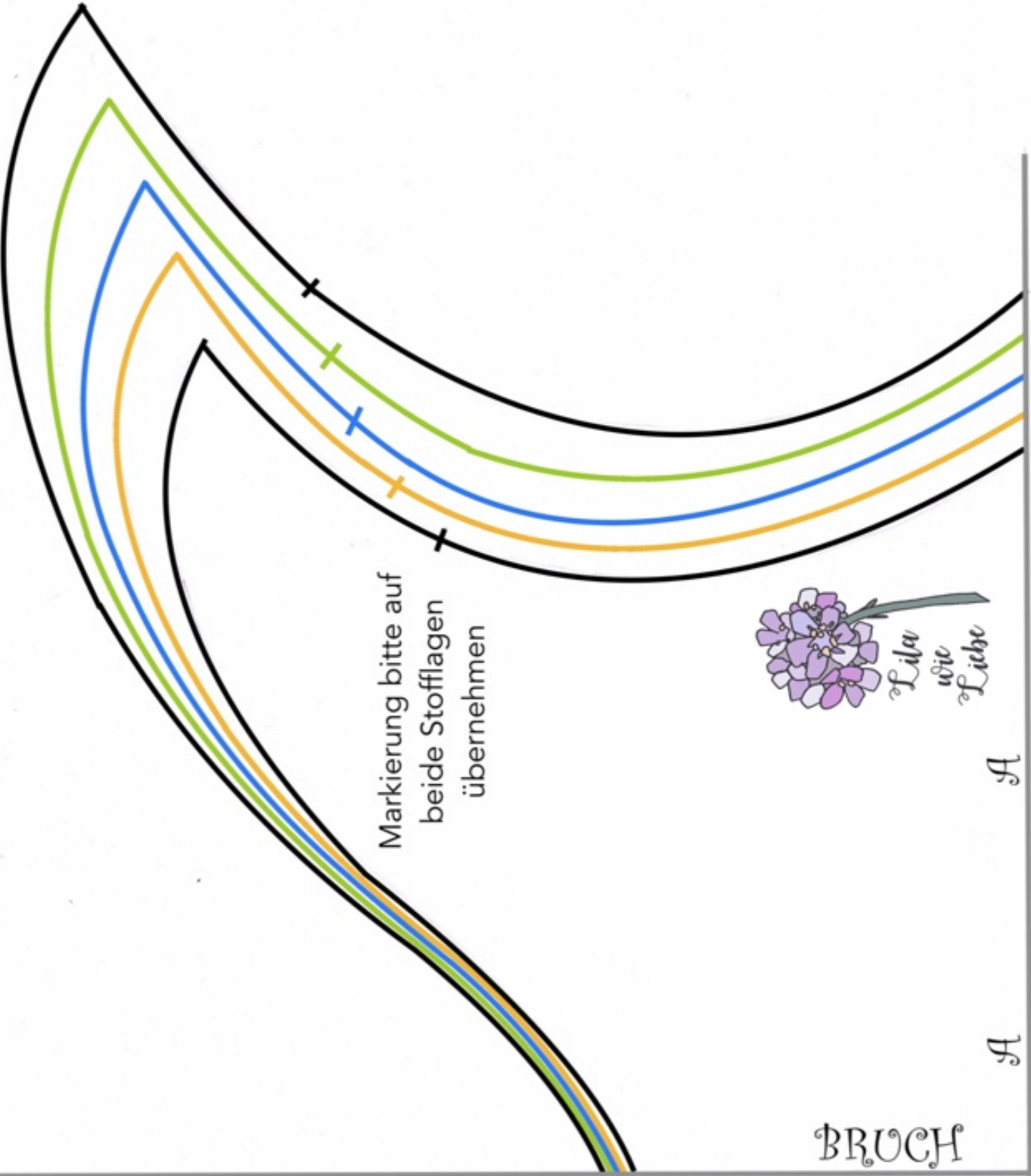


Kontroll-  
quadrat  
3x3 cm



Markierung bitte auf  
beide Stofflagen  
übernehmen

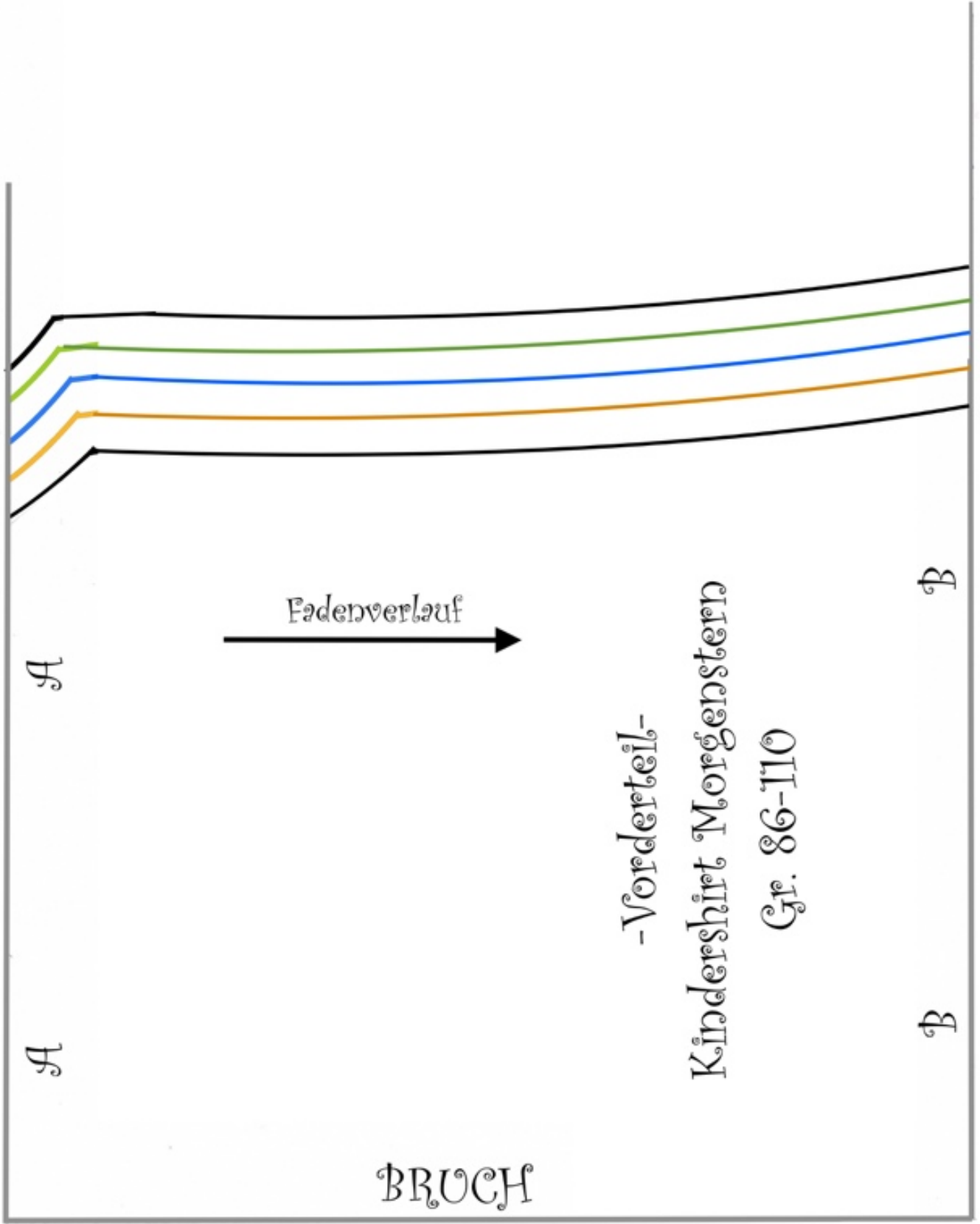


*Lila  
wie  
Liebe*

A

A

BRUCH



BRUCH

A

A

Fadenverlauf →

-Vorderteil-  
 Kindershirt Morgenstern  
 Gr. 86-110

B

B

Ⓕ

Ⓕ

Hinweis: für sehr zart gebaute Kinder solltet  
ihr das Shirt eine Größe kleiner (als die  
Körpergröße) nähen

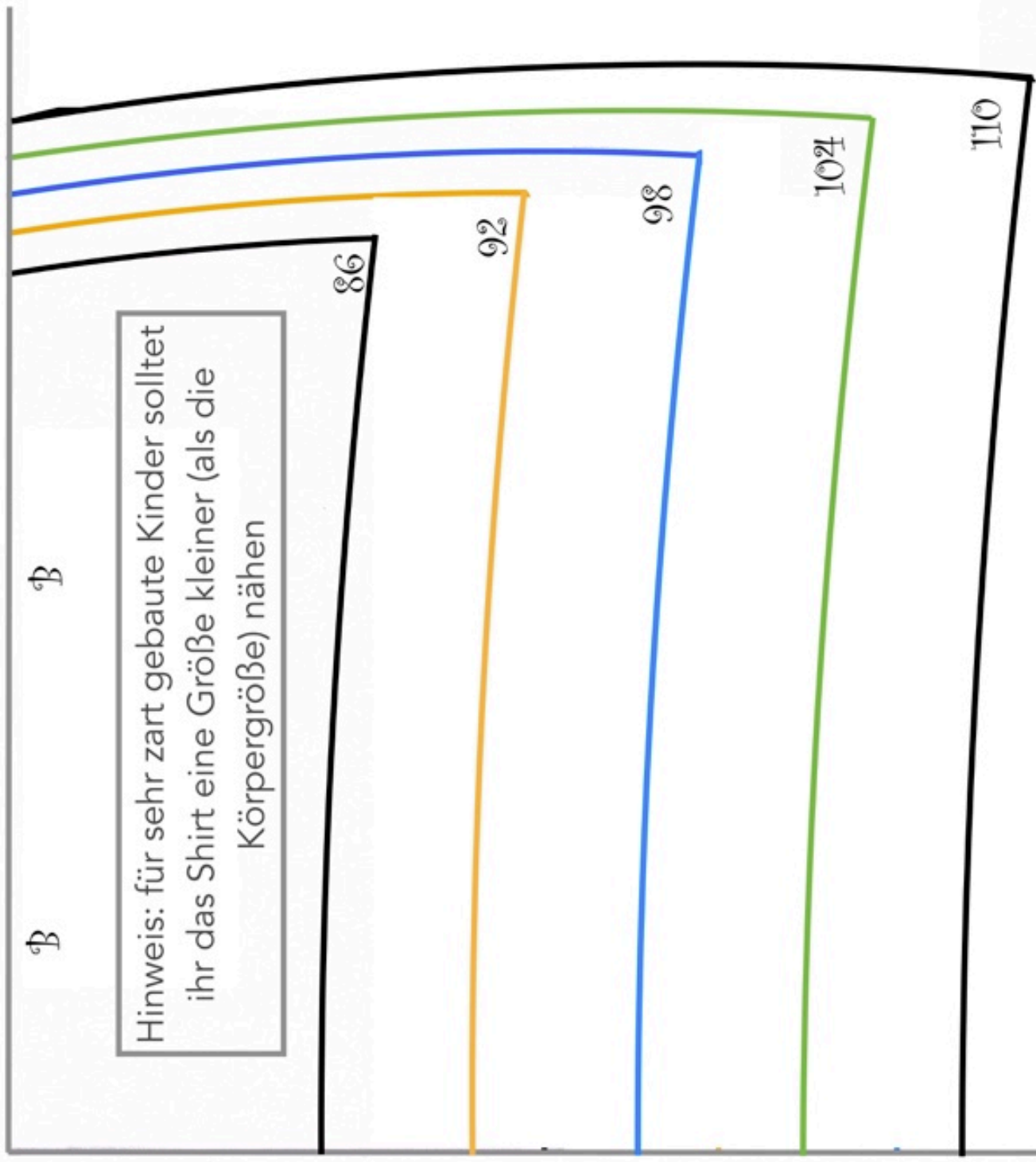
86

92

98

104

110

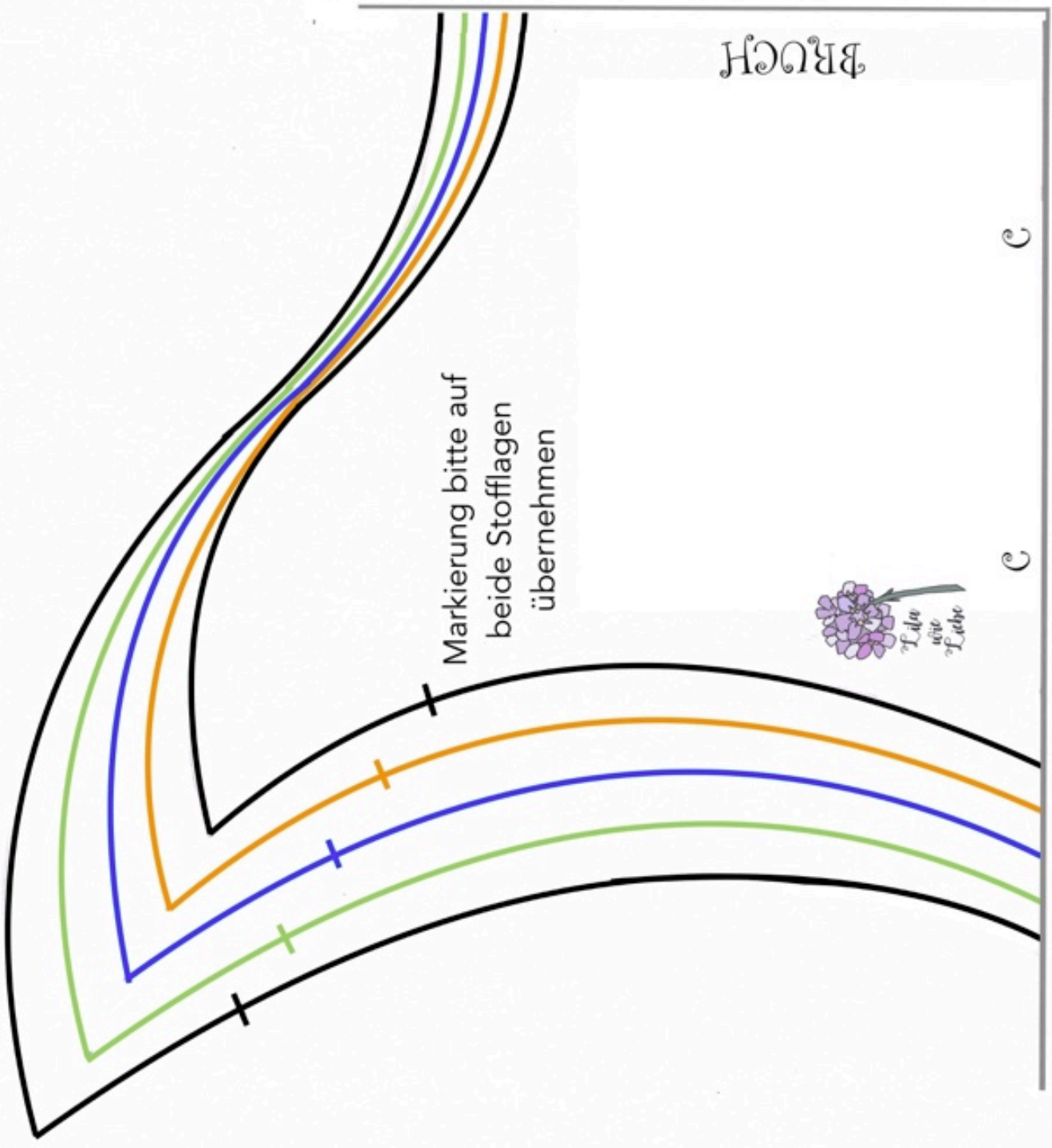


BRUCH

c

c

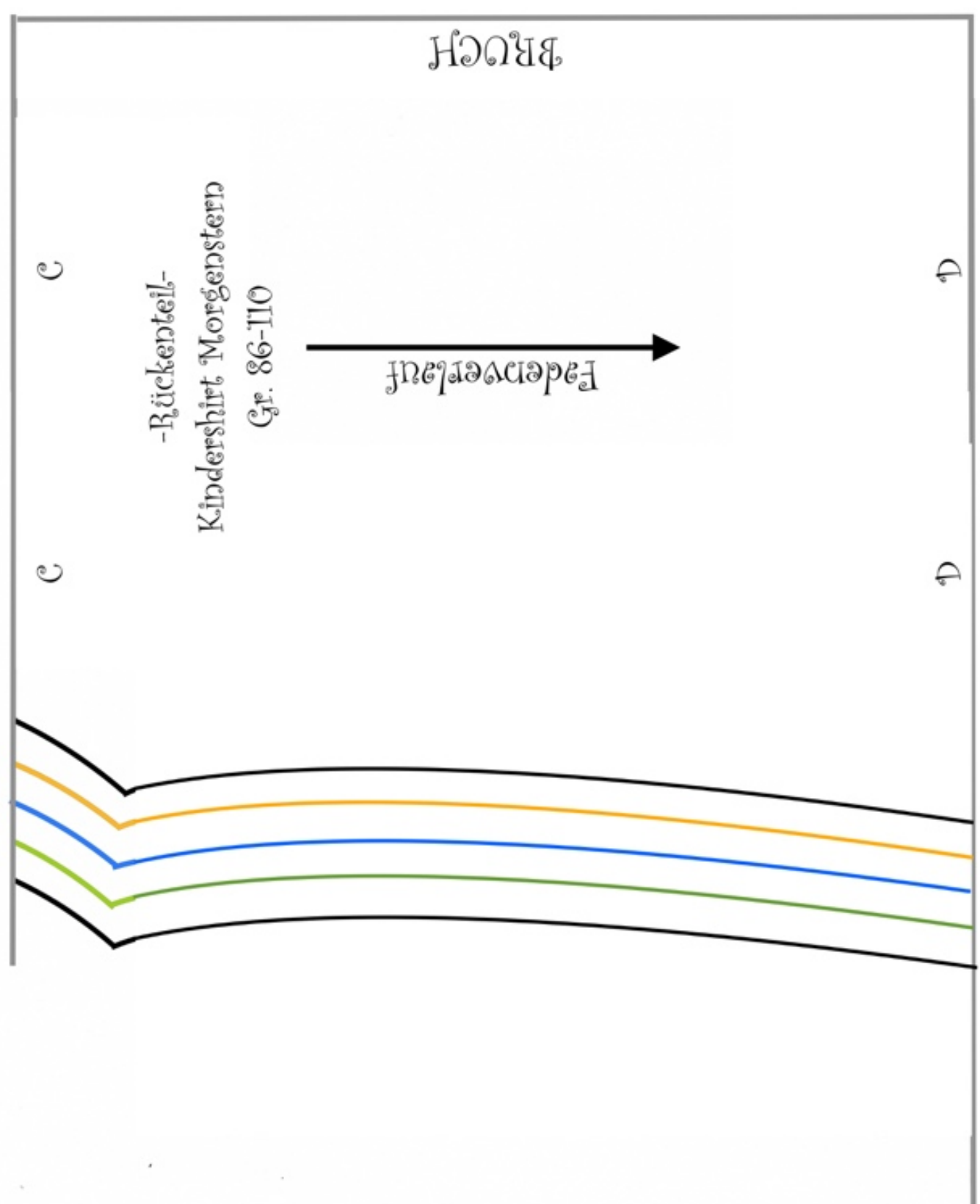
Markierung bitte auf  
beide Stofflagen  
übernehmen

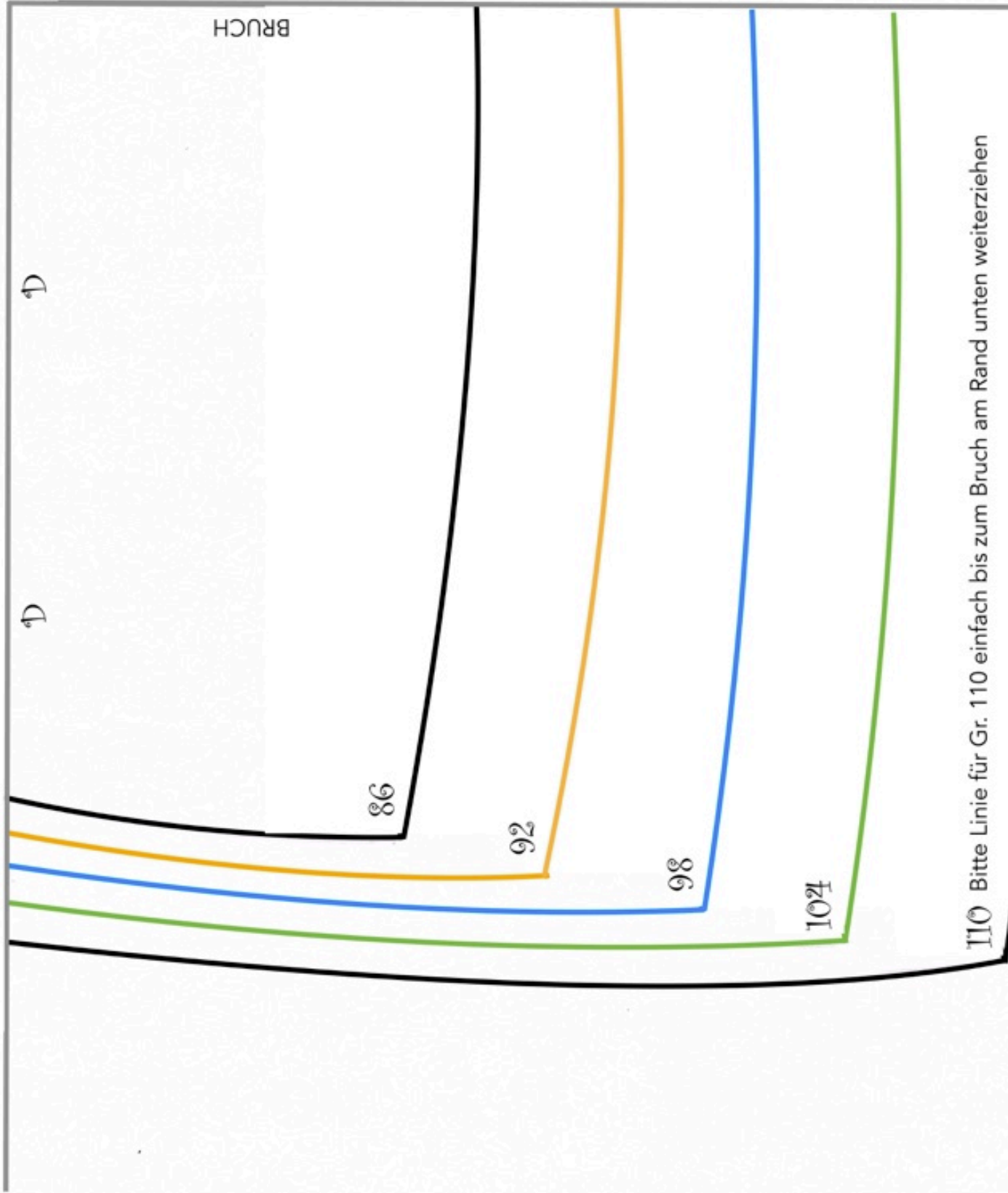


BRUCH

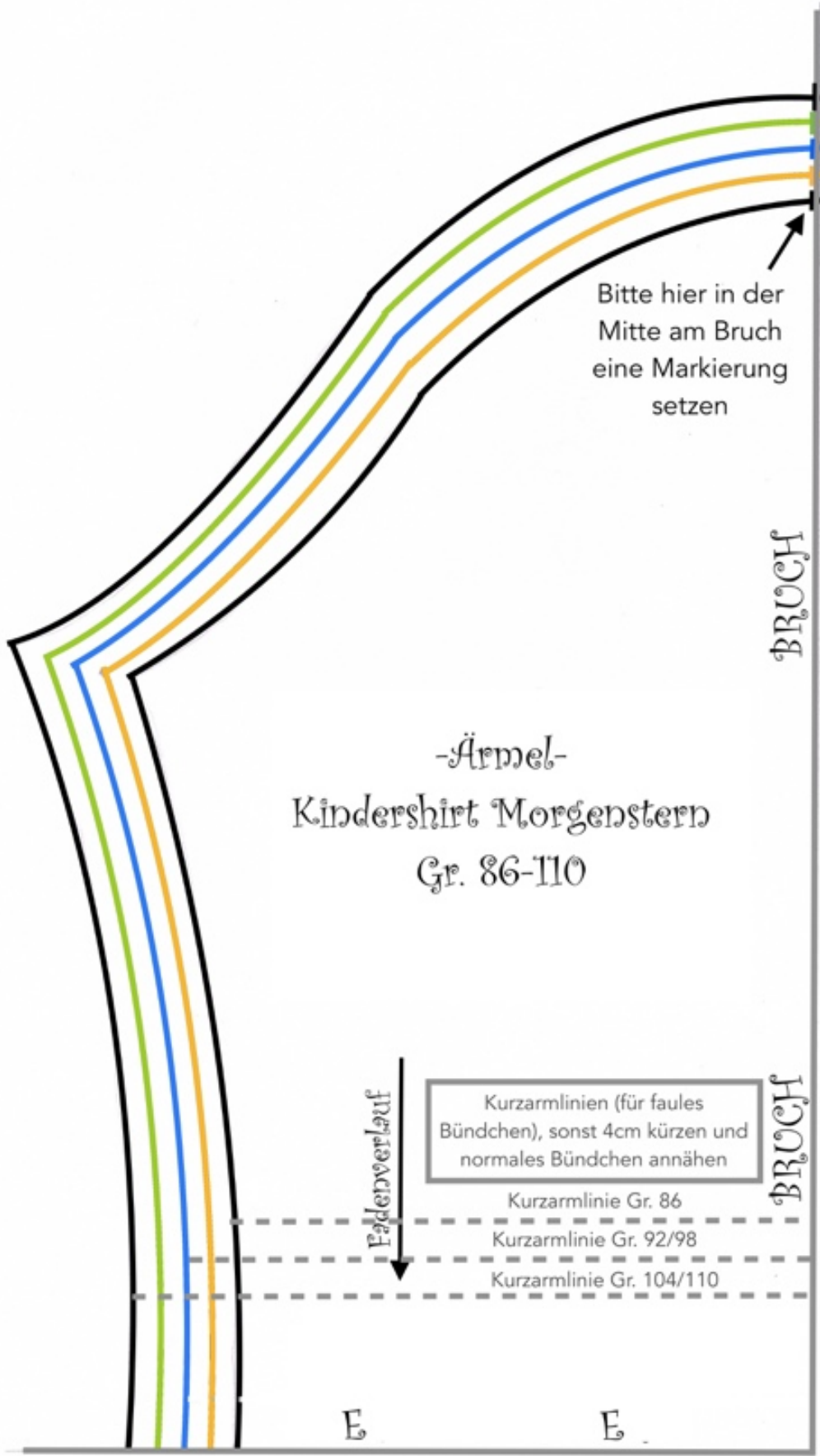
-Rückenteil-  
Kindershirt Morgenstern  
Gr. 86-110

Fadenverlauf →





110 Bitte Linie für Gr. 110 einfach bis zum Bruch am Rand unten weiterziehen



-Ärmel-  
Kindershirt Morgenstern  
Gr. 86-110

Bitte hier in der  
Mitte am Bruch  
eine Markierung  
setzen

BRUCH

BRUCH

Kurzarmlinien (für faules  
Bündchen), sonst 4cm kürzen und  
normales Bündchen annähen

- Kurzarmlinie Gr. 86
- Kurzarmlinie Gr. 92/98
- Kurzarmlinie Gr. 104/110

Fadenverlauf

E

E

